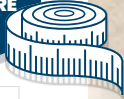


marmox *fiche technique*

SUR
MESURE



- 9010**
BLANC
- 7046**
GRIS CLAIR
- 7015**
GRIS ARDOISE
- 7037**
GRIS TAUPE
- 9005**
NOIR
- 3030**
TERRACOTA
- 5020**
BLEU JEAN
- 2010**
VERT AMANDE
- 7010**
VERT MOUSSE
- 1510**
ROSE PALE
- 3020**
BRUN
- 804**
BEIGE

RAL
À LA DEMANDE
DISPONIBLE

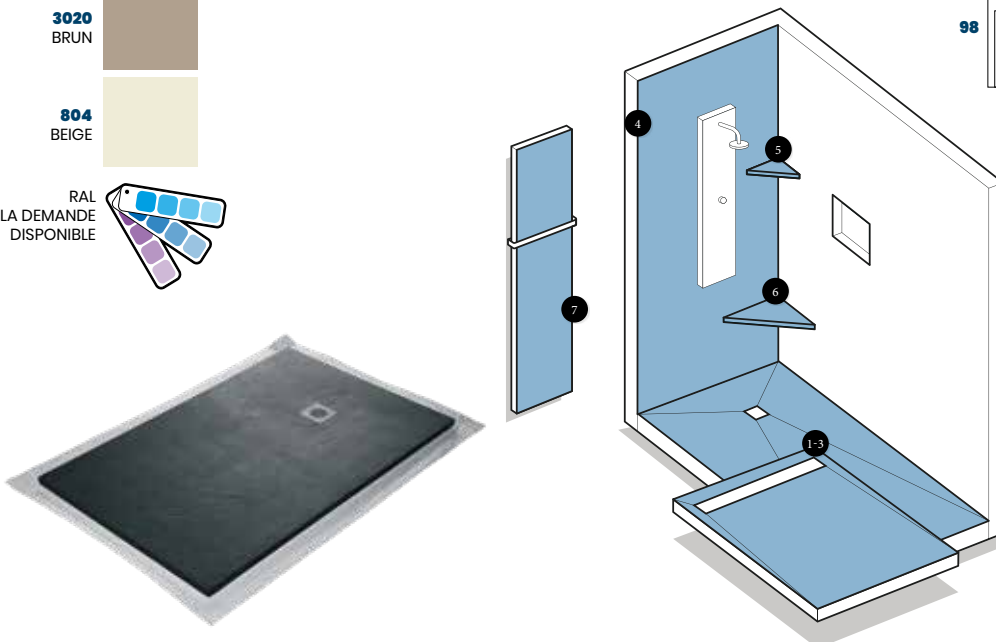


Solutions receveurs design

RÉSINE IMITATION ARDOISE

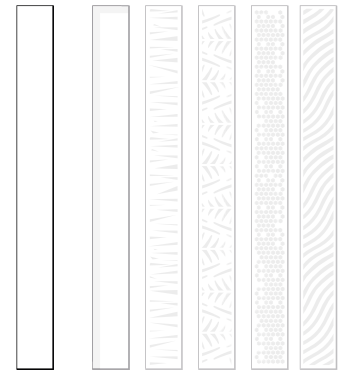
slateCG

Reproduit à partir d'une véritable ardoise, ce modèle de résine épouse la tendance des salles de bain contemporaines et apporte de la discrétion dans la salle de bain.



STANDARD

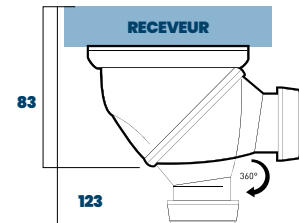
EN OPTION



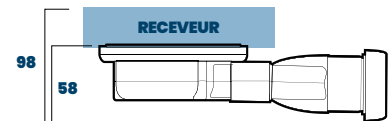
REF.	EPAISSEUR	LONGUEUR	LARGEUR
		(mm)	
squaregrid	2	115	115
tigergrid*	2	115	115
junglegrid*	2	115	115
hexagrid*	2	115	115
aquagrid*	2	115	115
pleine	1,5	700	70
tigerline*	1,5	700	70
jungleline*	1,5	700	70
hexaline*	1,5	700	70
aqualine*	1,5	700	70

*en option

SIPHON ORIENTABLE
VERTICAL OU HORIZONTAL



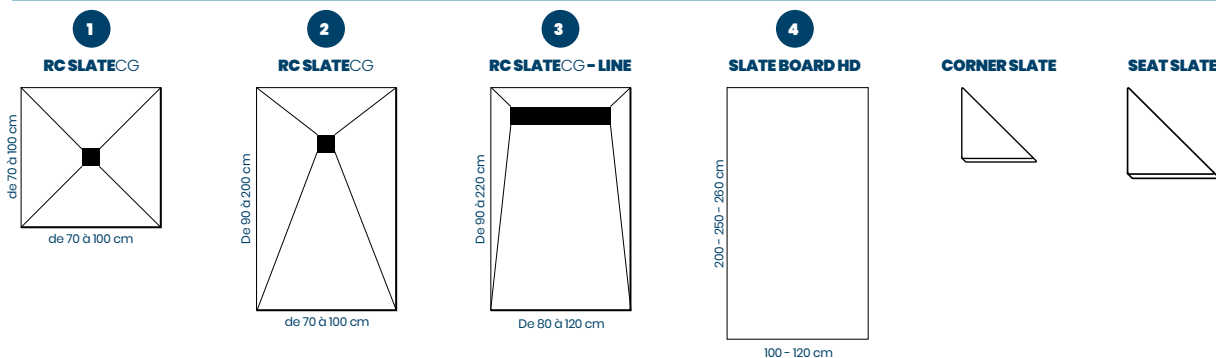
SIPHON ULTRA PLAT
HORIZONTAL



Produits disponibles
en finition **slateCG**

- 1-3** Receveurs ultra plats grille carrée et caniveaux
- 4** Panneaux d'habillages 200x100/250x100 ou 260x120/280x120 cm
- 5** Etagères d'angles
- 6** Bancs d'angles
- 7** Radiateurs et sèche serviette ultra-plat

Formats



Caractéristiques techniques

Composition : Ciment fibré modifié avec technologie gel coat anti - dérapante.

Poids allégé : 27 à 30 kilos du m²

Pentes importantes supérieures à 1,5% pour une évacuation rapide de l'eau

Découpe : disque Diamant

Encollage : Mortier colle flex type C2S ou colle PU Kemflex

Natte étanche scellée avec la bride du siphon pour une garantie d'étanchéité périphérique.

Grille acier inox brossé : Acier inox 304 de 2 mm d'épaisseur.

Couleur des grilles : Revêtement anodisé epoxy

Résistant à tous les produits détergents

CE

Déclaration de performance disponible

slate hd Résine imitation ardoise

RÉF	DÉSIGNATION	EPAISSEUR (CM)	LONGUEUR (CM)	LARGEUR (CM)	POS. SIPHON	POIDS NET (KG)	ÉCOULEMENT
1	RC80CG	2,2	80	80	40/40	16	Centré
1	RC90CG	2,2	90	90	45/45	23	Centré
1	RC100CG	2,2	100	100	50/50	28	Centré
1	RC120CG	2,2	120	120	60/60	41	Centré
2	RC10080CG	2,2	100	80	40/32	22	Décentré (Format Baignoire)
2	RC12080CG	2,2	120	80	40/32	27	Décentré (Format Baignoire)
2	RC12090CG	2,2	120	90	45/32	30	Décentré (Format Baignoire)
2	RC14090CG	2,5	140	90	45/32	44	Décentré (Format Baignoire)
2	RC16090CG	2,5	160	90	45/32	52	Décentré (Format Baignoire)
2	RC150100CG	2,5	150	100	50/32	48	Décentré (Format Baignoire)
2	RC18090CG	3	180	90	45/32	64	Décentré (Format Baignoire)
2	RC200100CG	3	200	100	50/32	81	Décentré (Format Baignoire)
3	RC80CG-LINE	3	80	80	40/13,5	18,6	Décentré (Format Baignoire)
3	RC90CG-LINE	3	90	90	45/13,5	26,5	Décentré (Format Baignoire)
3	RC100CG-LINE	3	100	100	50/13,5	37	Décentré (Format Baignoire)
3	RC120CG-LINE	3	120	120	60/13,5	50	Décentré (Format Baignoire)
3	RC10080CG-LINE	3,2	100	80	40/13,5	30	Décentré (Format Baignoire)
3	RC12080CG-LINE	3,2	120	80	40/13,5	34	Décentré (Format Baignoire)
3	RC12090CG-LINE	3,2	120	90	45/13,5	38	Décentré (Format Baignoire)
3	RC14090CG-LINE	3,5	140	90	45/13,5	50	Décentré (Format Baignoire)
3	RC16090CG-LINE	3,5	160	90	45/13,5	54	Décentré (Format Baignoire)
3	RC150100CG-LINE	3,5	150	100	50/13,5	53	Décentré (Format Baignoire)
3	RC18090CG-LINE	3,7	180	90	45/13,5	64	Décentré (Format Baignoire)
3	RC200100CG-LINE	3,7	200	100	50/13,5	82	Décentré (Format Baignoire)
RÉF	DÉSIGNATION	EPAISSEUR (CM)	LONGUEUR (CM)	LARGEUR (CM)	POIDS NET (KG)		
4	SLATEBOARD-200/100-6	0,6	200	100	28	Panneau d'habillage 200 x 100 cm mural en résine imitation ardoise slate - Recoupable Livré avec natte étanche pré-montée pour l'étanchéité périphérique	
4	SLATEBOARD-250/100-6	0,6	250	100	35	Panneau d'habillage 250 x 100 cm mural en résine imitation ardoise slate - Recoupable Livré avec natte étanche pré-montée pour l'étanchéité périphérique	
4	SLATEBOARD-260/120	0,3 - 0,4	260	120	6	Panneau d'habillage 260 x 120 cm mural en résine imitation ardoise slate - Recoupable Livré avec natte étanche pré-montée pour l'étanchéité périphérique (existe aussi en 280 cm sur demande)	



marmox



Nous vous recommandons de lire intégralement la notice avant de commencer votre installation. Utilisation de pieds ou plots de receveur interdite. Pour les receveurs en pierre naturelle de la gamme STONE (produits de la gamme résine non concernés), un entretien hydrofuge doit être renouvelé tous les 3 ans environ en fonction de l'utilisation.

We recommend that you read all the instructions carefully before starting to install your shower. Never use shower tray feet or mounting blocks. For natural stone drains in the STONE range (resin products not included), water-repellent maintenance should be renewed approximately every 3 years depending on usage.

Wij raden u aan de montagehandleiding aandachtig te lezen vóór u met de plaatsing begint. Het gebruik van voetjes of blokjes bij de douchebak is verboden. Voor de afvoerputten in natuursteen uit het STONE-assortiment (producten uit de harslijn zijn niet van toepassing) moet hydrofobe onderhoud ongeveer om de 3 jaar worden vernieuwd, afhankelijk van het gebruik

Le aconsejamos que lea las instrucciones completamente antes de empezar la instalación. Prohibido el uso de pies o tacos de plato de ducha. Para los receptores de piedra natural de la gama STONE (productos de la gama de resina no incluidos), se debe renovar el mantenimiento hidrófugo aproximadamente cada 3 años según el uso.

Wir empfehlen Ihnen, die Montageanweisung vor Beginn der Montage vollständig zu lesen. Die Verwendung von Duschwannenfüßen ist unzulässig. Für Abläufe aus Naturstein der STONE-Serie (Produkte aus der Harzserie ausgenommen) muss die hydrophobe Wartung je nach Nutzung etwa alle 3 Jahre erneuert werden.

Leggere le istruzioni nella loro integralità prima di procedere all'installazione. È vietato utilizzare piedi o blocchetti per piatto doccia. Per i riceventi in pietra naturale della gamma STONE (i prodotti della gamma resina non sono inclusi), la manutenzione idrofobica deve essere rinnovata circa ogni 3 anni, in base all'uso.





not included

1 Mortier/Mortar/Mortel/Mortero/Mörtel/Malta



2 Colle PVC/PVC adhesive/PVC-lijm/Cola de PVC/PVC-Kleber/
Colla PVC



3 Colle carrelage/Tiling glue/Tegellijm/Cola para azulejos/Fliesenkleber/
Colla per piastrelle



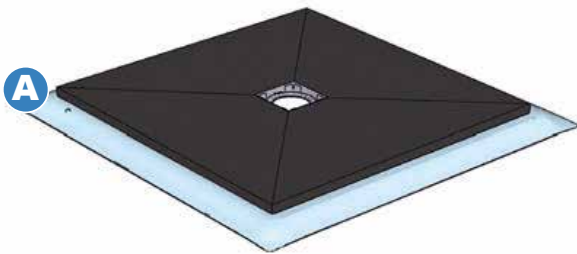
4 Bande de résilience/ Adhesive sealing band/ Slagsterksteroek/ Cinta resiliente/
selbstklebendes Abdichtband für Duschbecken/ Nastro diresilienza



5 Enduit d'imperméabilisation/Sealant/Waterdichtende afdekking/ Recubrimiento de
impermeabilización/Dichtungsmasse/Rivestimento di impermeabilizzazione



not included

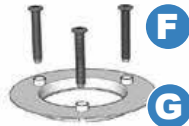


JAMES



not included

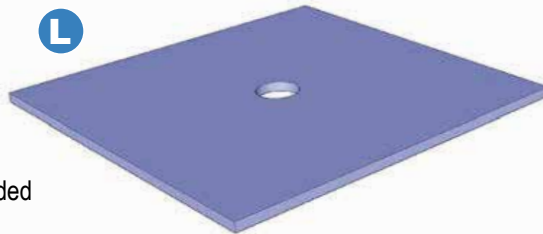
SLIM



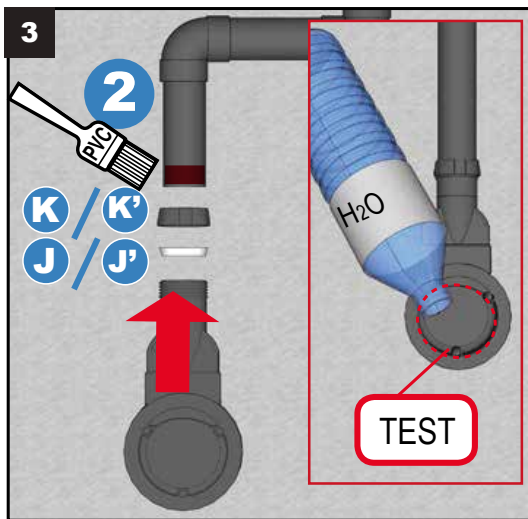
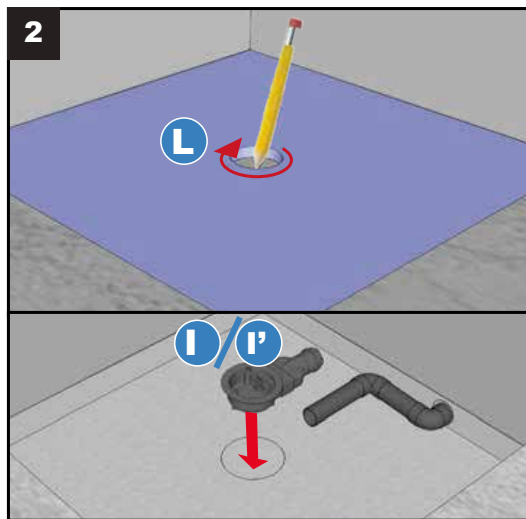
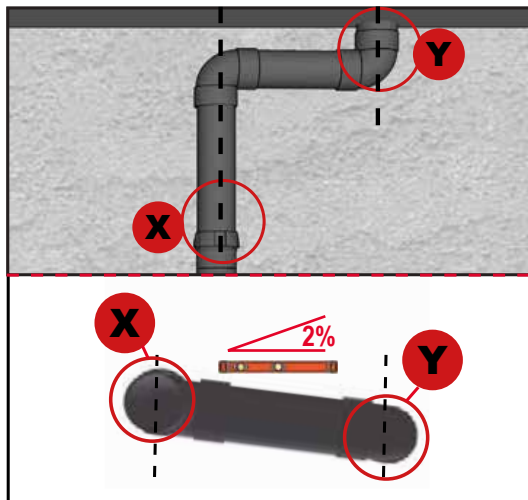
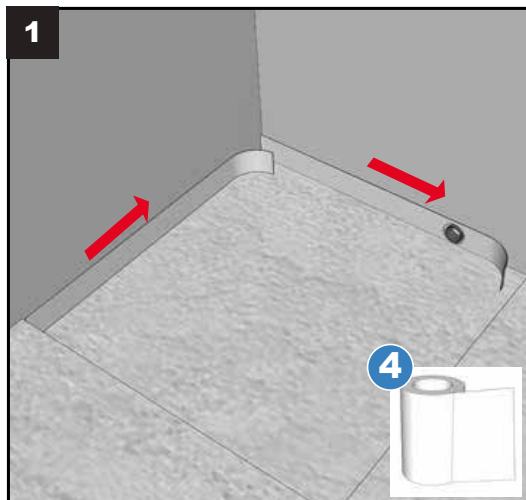
not included

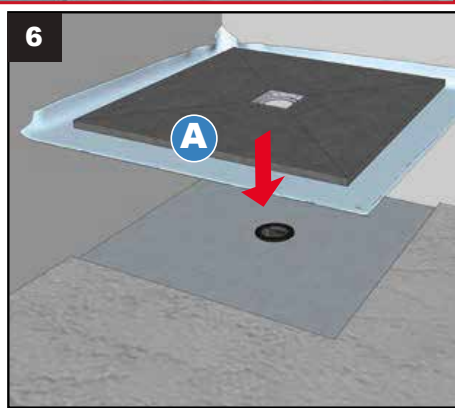
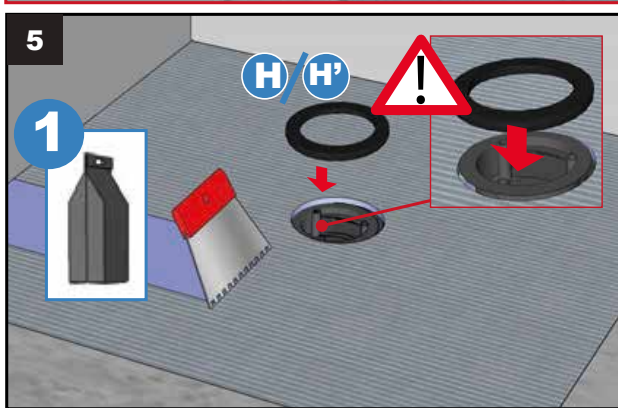
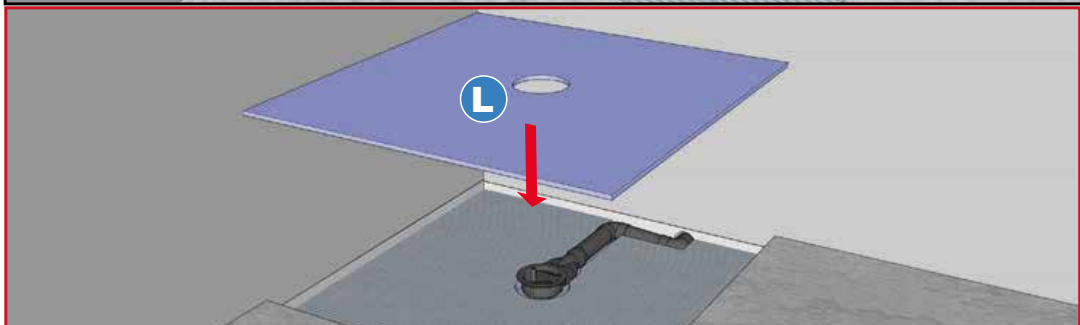
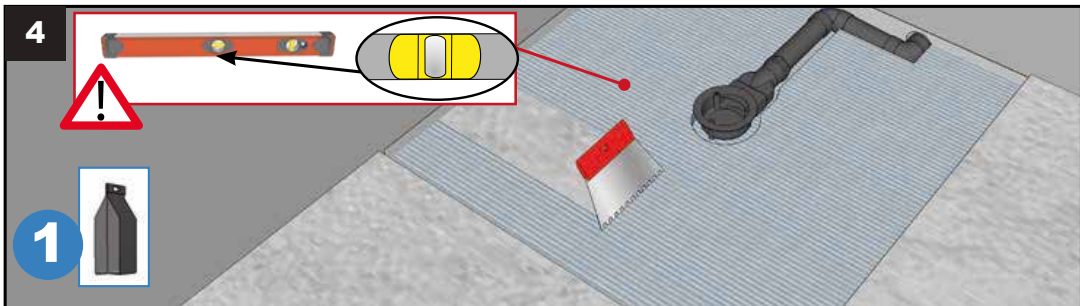
← Or →

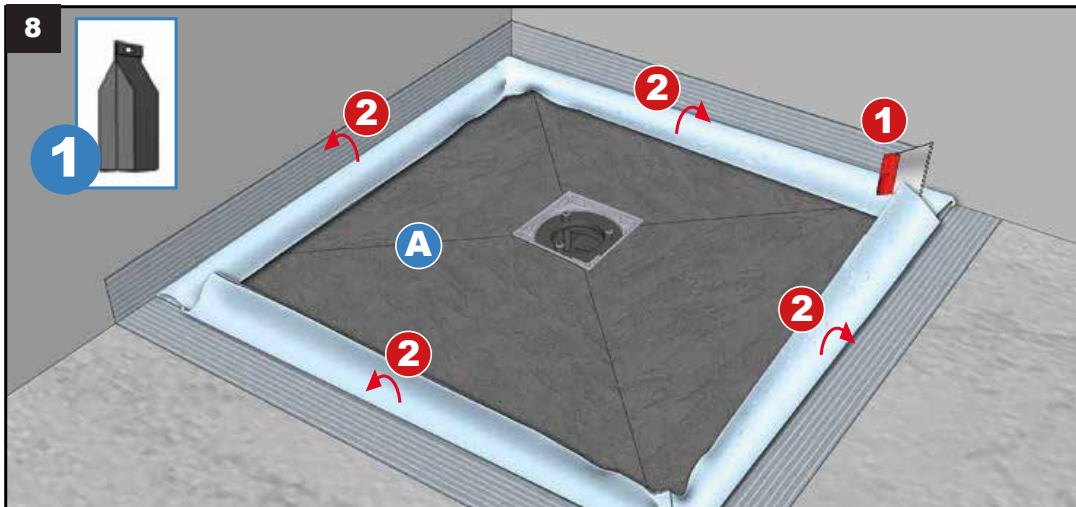
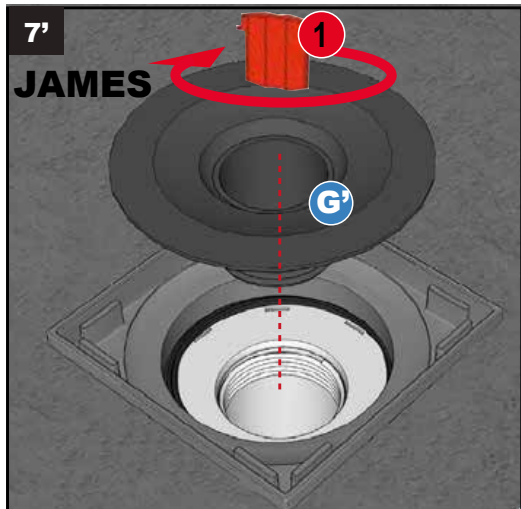
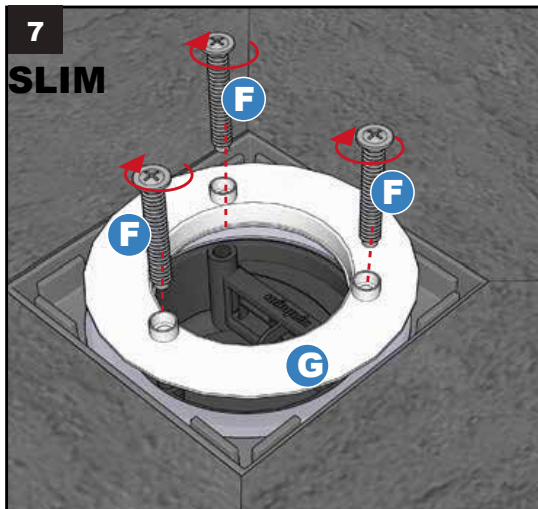
L



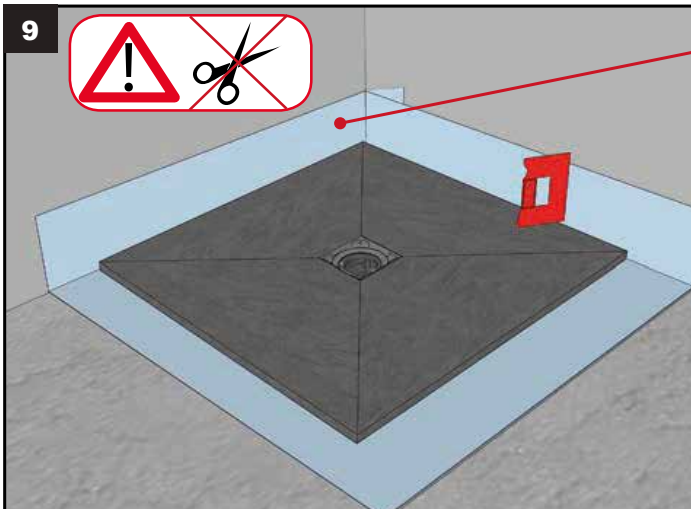
not included



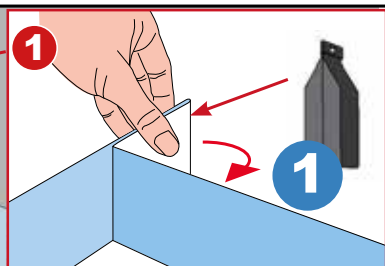




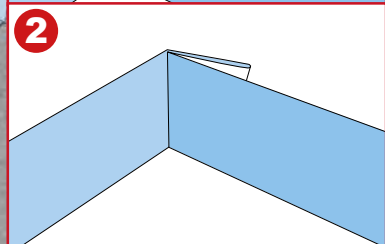
9



1

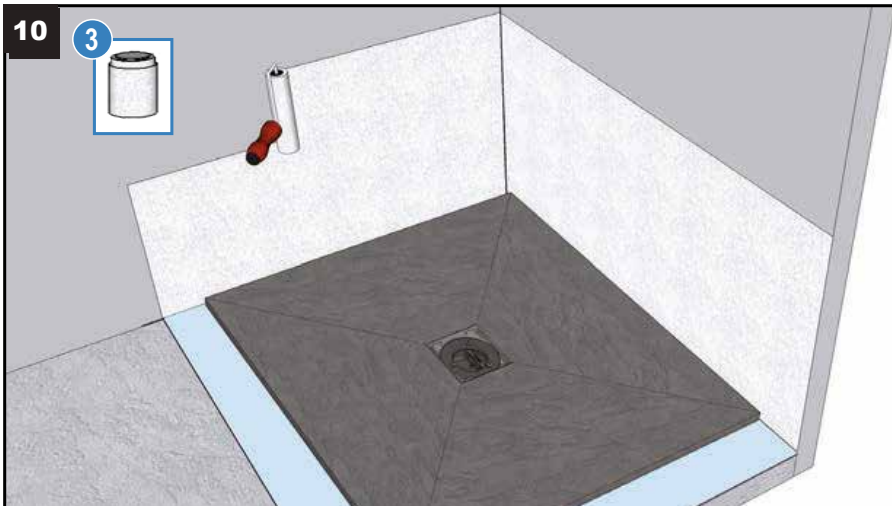


2



10

3



Carrelage/Tiling/Tegels/Azulejos/-
Piastratura/

A

I

3

Colle carrelage/Tiling glue/
Tegellijm/Cola para azulejos/
Fliesenkleber/Colle

5

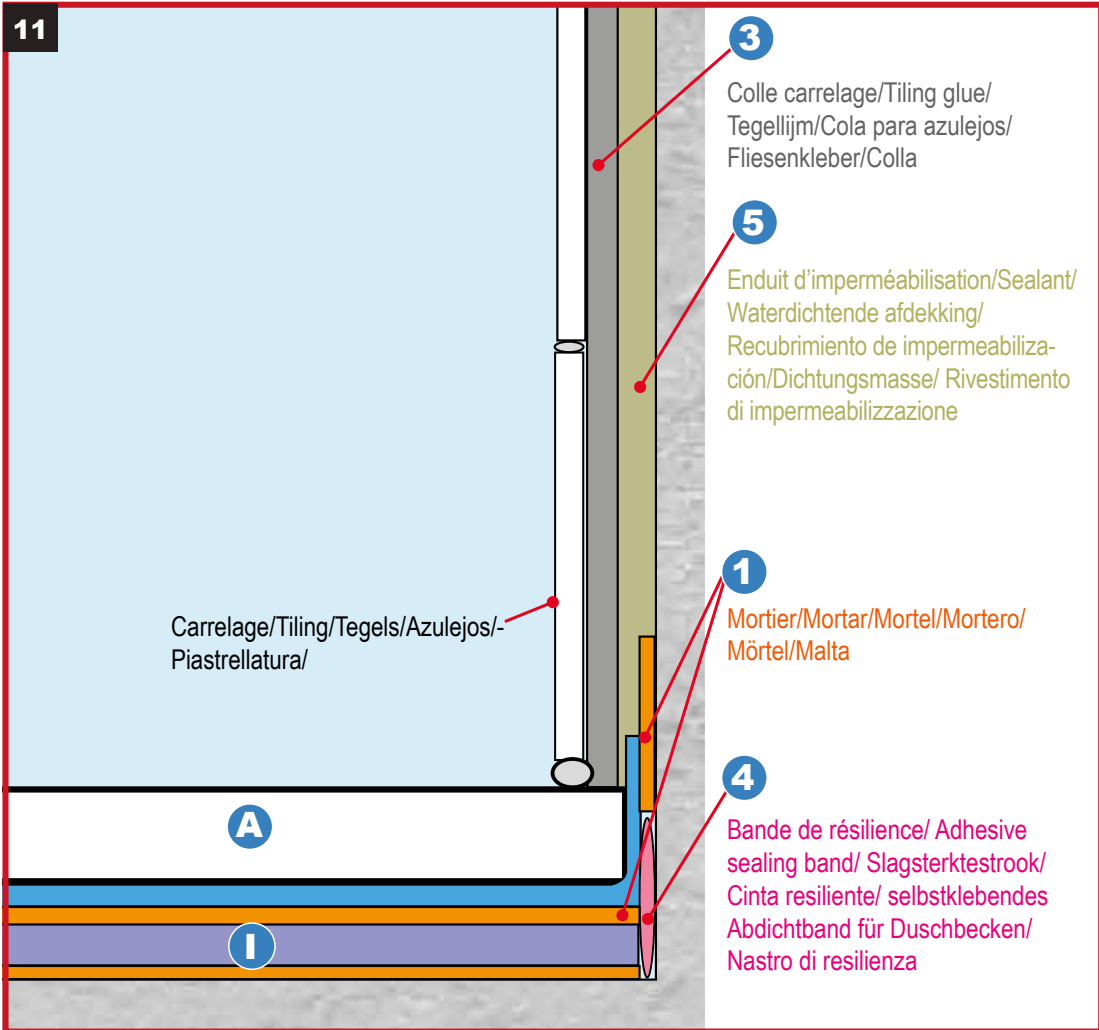
Enduit d'imperméabilisation/Sealant/
Waterdichtende afdekking/
Recubrimiento de impermeabiliza-
ción/Dichtungsmasse/ Rivestimento
di impermeabilizzazione

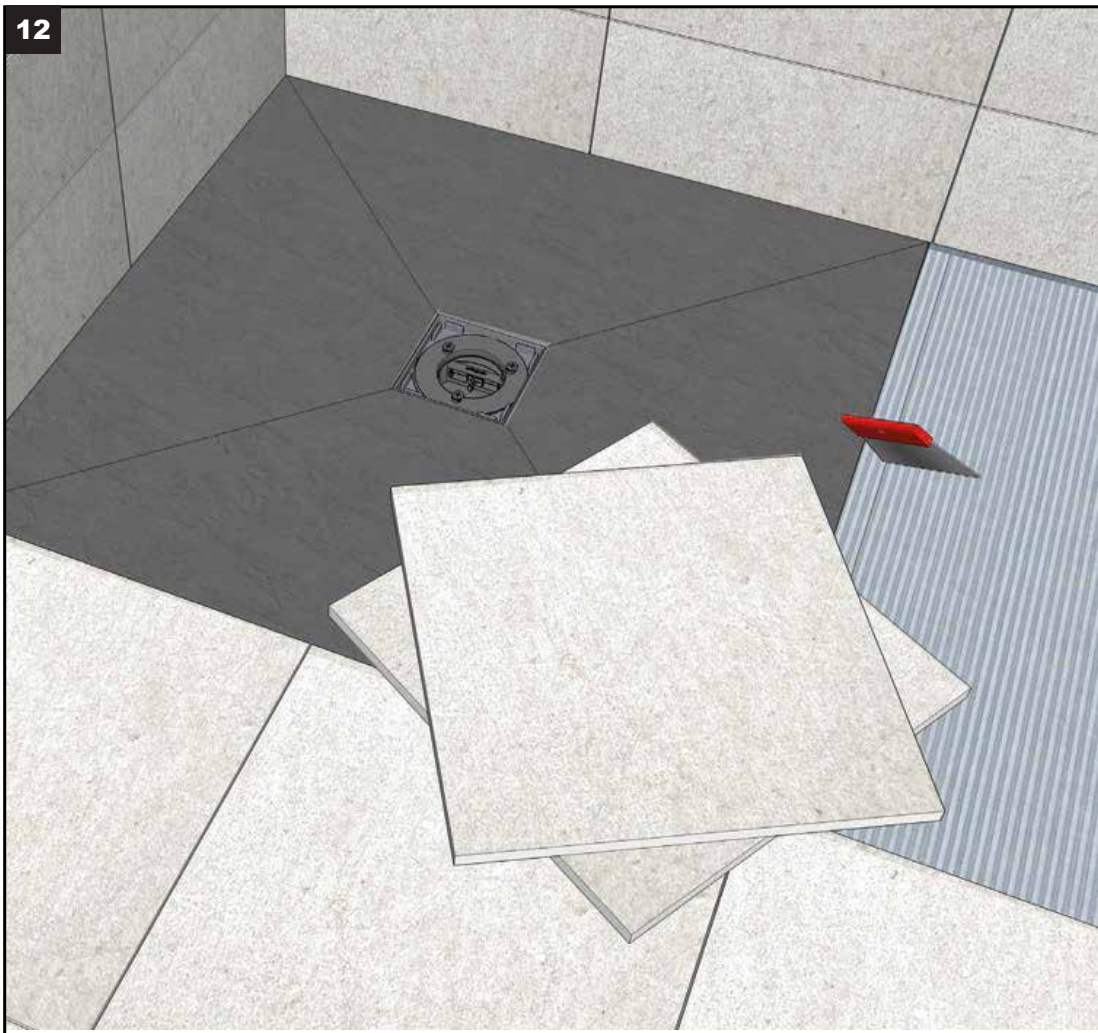
1

Mortier/Mortar/Mortel/Mortero/
Mörtel/Malta

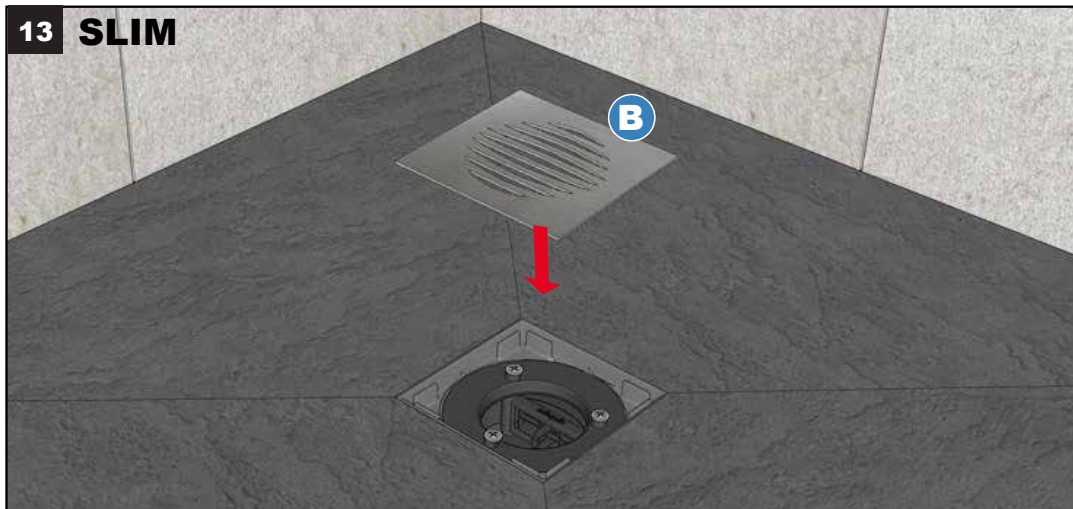
4

Bande de résilience/ Adhesive
sealing band/ Slagsterktestrook/
Cinta resiliente/ selbstklebendes
Abdichtband für Duschbecken/
Nastro di resilienza

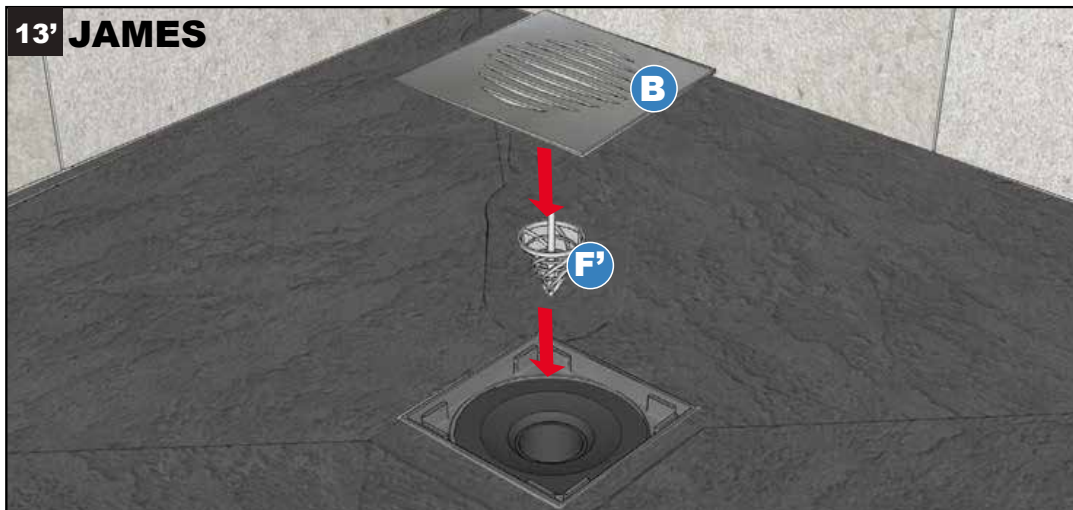




13 SLIM



13' JAMES





PAROI DESIGN



1 Les Outils à prévoir



2 Relever les côtes des arrivées d'eau.



3 Reporter les cotes sur le panneau (Astuce: utiliser un adhésif de masquage léger pour reporter vos côtes).



4 Effectuer les découpes à l'aide de disques diamant pour une découpe nette et rapide.



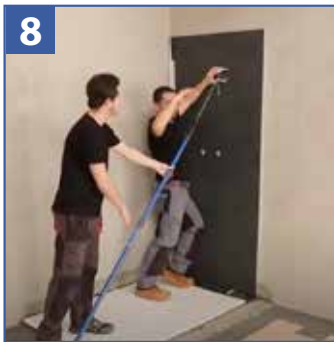
5
Positionner les câbles d'espacement de 3 à 4 mm pour espacer le panneau du receveur.



6
Encoller le panneau à l'aide de la colle PU marmox ACC010, d'un mastic colle MS Polymère ou d'une colle carrelage pour faïence grand format.



7
Installer le panneau en vous assurant du bon alignement des arrivées d'eau.



8
Caler le panneau pendant le séchage à l'aide d'un étau jusqu'au séchage intégral de la colle.



9
Sceller la natte étanche périphérique du panneau mural.



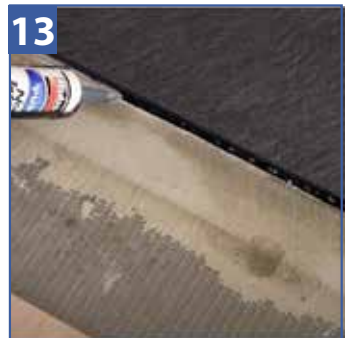
10
Installer le troisième panneau d'habillage avec le même processus que les deux premiers panneaux.



11
Appliquer trois croisillons autonivelants répartis sur la hauteur entre les deux panneaux.



12
Réaliser un joint mortier ou epoxy de 3 mm entre les panneaux pour assurer une dilatation et une étanchéité entre les panneaux.



13
Réaliser un joint périphérique à l'aide du mastic colle PU Marmox ACC010 pour assurer une bonne dilatation de l'ouvrage.